



*Mener au succès les entrepreneurs innovants*

# Rapport d'Activité 2010

*Présenté à l'Assemblée Générale Ordinaire du 11 mai 2011*



**DIRECCTE  
ÎLE DE FRANCE**



avec le soutien du Fonds Social Européen



**CAISSE D'ÉPARGNE  
ILE-DE-FRANCE**





## Quelques Chiffres clés

**2011**

**Objectif : 100 entreprises financées pour 4,5 millions d'euros**

**2010**

**81 entreprises agréées  
3,5 millions d'euros  
189 prêts d'honneur**

**2002 - 2010**

**416 entreprises agréées  
1033 accords de prêts  
aux entrepreneurs  
18,7 millions d'euros engagés**

### Mission

Scientipôle Initiative conduit vers le succès les entrepreneurs innovants de la région Ile-de-France en leur apportant les moyens humains et financiers qui vont les aider à réussir puis à croître.

### Activité - Compétences et domaines d'intervention

Scientipôle Initiative, créée en juin 2001, membre du réseau France Initiative, est une plate-forme d'initiative locale spécialisée dans l'innovation. Elle propose une offre unique pour accompagner les créateurs d'entreprises innovantes de la région Ile-de-France: expertise, prêts d'honneur (prêt aux créateurs, sans garantie ni intérêts), suivi personnalisé, séances informatives, et son engagement auprès des entrepreneurs dans la durée.

Scientipôle Initiative s'appuie sur une communauté d'experts reconnus –*managers, financiers, scientifiques*- et sur un réseau d'organismes partenaires spécialisés dans le soutien à l'innovation (incubateurs, pépinières, laboratoires de recherche...)

### Équipe

L'équipe permanente de Scientipôle Initiative est composée de 10 personnes. Elle s'appuie sur son réseau d'une cinquantaine d'experts de divers domaines techniques, financiers, marketing et de gestion.

### Les prestations de Scientipôle Initiative

#### *Accueil, audit, accompagnement et prêts d'honneur*

- Prêt personnel à 0% sans garantie personnelle
- Montants : de 15 000 euros à 60 000 euros par entreprise
- 20 000 euros maximum par porteur du projet ou associé
- Garantie OSEO si les critères d'exigibilité sont respectés
- Mise en relation avec des partenaires techniques, business angels, banques, capital d'amorçage (dont Scientipôle Ile-de-France Capital), capital risque...

#### *Les conditions pour les entreprises (ou porteurs de projet):*

- Installées en Ile-de-France
- Ayant moins de trois ans d'activité
- Qui proposent une innovation sur leur marché
- Qui possèdent un potentiel de développement en termes d'emplois
- Dont le développement sera facilité par un accompagnement de Scientipôle Initiative, en particulier par un appui technique de ses partenaires.



Scientipôle Initiative Campus Universitaire d'Orsay

Bâtiment 503, 91893 Orsay cedex

Tél. 01.60.19.42.67 - Fax. 01.60.19.49.32

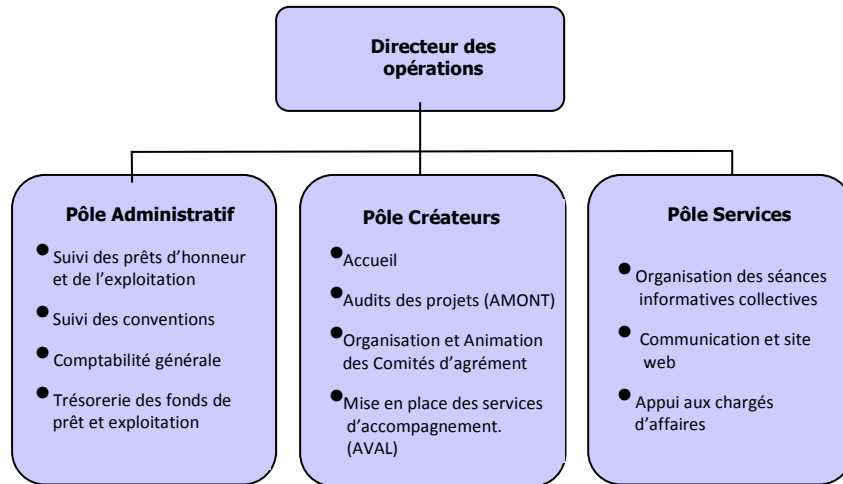
[accueil@scientipole-initiative.org](mailto:accueil@scientipole-initiative.org) - [www.scientipole-initiative.org](http://www.scientipole-initiative.org)

	Page
<b>SOMMAIRE</b>	
Une raison d'être .....	2
<b>LES TEMPS FORTS DE 2010</b>	
Une équipe mobilisée qui s'est renouvelée en toute fin d'année .....	4-5
Le comité d'agrément de Scientipôle Initiative.....	6
Les experts de Scientipôle Initiative .....	7
L'activité du Pôle Créateurs .....	8
Les séances informatives pour les entrepreneurs lauréats.....	9
Le fonds de prêts dédié aux éco filières .....	10
Scientipôle Capital .....	11
<b>BILAN DE L'ACTIVITE 2010 - Les chiffres clés</b>	
Le suivi des prêts d'honneur .....	12
Les prêts d'honneur aux entrepreneurs .....	12
Le recouvrement du fonds de prêts .....	13
Les chiffres clés du pôle créateurs .....	13
L'origine géographique des projets ou jeunes entreprises innovantes accueillis .....	13
La source des projets ou jeunes entreprises innovantes accueillis en 2010.....	13
La répartition des jours d'audit externe par secteur géographique de l'origine du projet.....	14
La source des lauréats agréés en 2010.....	14
La répartition par secteur technologique des lauréats 2010 .....	15
La répartition géographique des lauréats 2010 .....	15
La création d'emplois par les entreprises lauréates 2010 .....	15
La liste des entreprises lauréates 2010 .....	16-21
La composition du Conseil d'Administration de Scientipôle Initiative .....	22
Un merci tout particulier à .....	23

2010 :

## Une équipe mobilisée qui s'est renouvelée

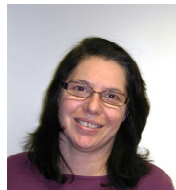
*L'équipe permanente est constituée de dix personnes et construite autour de trois pôles*



*L'équipe opérationnelle de Scientipôle Initiative*



**Eric Vaysset**  
Directeur



**Christelle Cerda**  
Assistante



**Myriam Carnet**  
Gestion des Prêts d'Honneur



**Elizabeth Devlin-Couvert**  
Responsable Pôle Services & Communication



**Arnaud Pelloquin**  
Responsable Pôle Créateurs et chargé d'affaires Seine et Marne, Val d'Oise, et Paris



**Laurence Lacroix-Orio**  
Chargée d'affaires Essonne



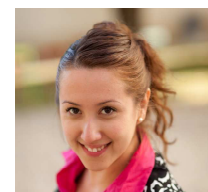
**Sophie Sirven**  
Chargée d'affaires Hauts de Seine & éco-filières



**Laëtitia Lorient de Rouvray**  
Chargée d'affaires Yvelines



**Frederico Fontoura-Moreira**  
Chargée d'affaires Val de Marne, Seine-Saint-Denis et Paris



**Verónica Perez-Santos**  
Accueil et Organisation Pôle Créateurs

*L'activité de 2010*

• **273** entreprises accueillies, • **31** réunions du comité d'agrément • **81** projets agréés dont **15** en éco-filières, • **18** séances informatives proposées aux entrepreneurs lauréats et leur collaborateurs • **189** nouveaux prêts signés et **2** refinancements (... et autant de travail en plus dans le « back office » et le service comptabilité du pôle administratif).

*La poursuite de l'amélioration des processus: accueil, instruction, expertise, suivi, organisation des comités, ...*

**L'équipe permanente a continué à :**

- ⇒ **Détecter et qualifier des projets innovants en Ile-de-France**
- ⇒ **Accompagner et valoriser l'offre des créateurs d'entreprises innovantes**
- ⇒ **Mobiliser et animer une communauté d'experts au service des lauréats**
- ⇒ **Susciter et encourager l'entrepreneuriat au travers d'actions de communication et de séances informatives**
- ⇒ **Accentuer le travail avec les partenaires du réseau régional d'innovation d'Ile-de-France**
- ⇒ **Soutenir et favoriser le développement des entreprises innovantes par un accompagnement personnalisé et des missions de coaching**

*Une présence active auprès des partenaires du territoire et participation à de nombreuses manifestations*

Salon des entrepreneurs au Palais des Congrès à Paris  
Techinnov à l'aéroport d'Orly  
Forum des Acteurs de l'Innovation à la CCI de Paris-Seine-Saint-Denis  
INNOV'ECO : comité éditorial à sa création et quatre éco-rendez-vous de l'année.  
MeetInnov : Animation d'une conférence avec la présence d'Oseo et du CFI à Nogent sur Marne  
Tremplin Entreprises et ses 4 comités de sélection nationale  
Salon CREE à la CCIE à Evry (91)  
Rencontres d'affaires de Finance Innov (91)  
Les Rendez-vous de l'innovation de la CCIP92  
Les permanences de l'innovation dans le 93, 94 95 et Paris  
Le Forum de la création d'entreprise de la CCIP94 à Créteil  
Le Salon de la création et de la reprise d'entreprises de la CCIP93  
La nuit du financement de la pépinière Neuvitec (95)  
Le Grand prix de l'innovation de la ville de Paris (75)  
...

*Et de multiples collaborations partenariales*

- Un partenariat actif avec le Centre Francilien d'Innovation dont la participation à la plate-forme régionale « Financer Sa Boîte » avec une communauté Scientipôle Initiative et une coordination avec les chargés d'affaires dans l'ensemble de l'Ile-de-France.
- Mastère Spécialisé de **Centrale-Essec, INSTN-Dauphine, Institut Optique Graduate School** et la Filière Innovation Entrepreneurs – collaboration et appuis apportés ainsi que la mise en relation d'étudiants et des entreprises lauréates de Scientipôle Initiative.

*Le Comité  
d'Agrément  
de Scientipôle  
Initiative :*

*81 nouveaux  
projets agréés  
en 2010*

Au cours de l'année 2010, le comité d'agrément s'est réuni trente et une fois. Ces réunions ont été assurées par vingt-sept personnes représentant deux cent quatre-vingt cinq jours de bénévolat. En moyenne, chaque réunion a mobilisé neuf personnes pour agréer ou non les projets présentés.

**88 dossiers ont été présentés en comité dont 2 refinancements.**

- **81 nouveaux projets ont été agréés.**
- **2 refinancements agréés.**
- **3 projets n'ont pas été retenus.**
- **2 projets ont été ajournés**

En 2011 : Le Comité d'Agrément de Scientipôle Initiative accueille huit nouveaux membres dont deux entrepreneurs lauréats de Scientipôle Initiative.

*Huit nouveaux  
membres au  
Comité d'Agrément  
de Scientipôle  
Initiative*



**Christian Aumoitte**

Fondateur de l'entreprise  
RAYPONSE  
lauréate SI 2005

Ingénierie en  
rayonnements  
électromagnétiques



**Michel Combier**

Fondateur de  
l'entreprise ACCUWATT  
lauréate SI 2004

Ingénierie de systèmes  
embarqués



**Marc Devillard**

Marketing stratégique  
et opérationnel de  
l'innovation

Edition de logiciels et  
Internet



**Laurent Hénault**

Président/CEO de  
l'entreprise W4, éditeur  
de logiciels

Edition de logiciels, TIC,  
Internet



**Yves Kerrien**

Action commerciales  
Relation Clients,  
partenaires à  
l'international

Secteur bancaire  
international



**Marie Anne Laufferon**

Recherche et  
développement  
d'affaires au travers de  
partenariats  
stratégiques en Europe  
et aux USA

NTIC



**Tristan Leteurtre**

Fondateur et Président  
d' Anevia SAS - Solutions  
de vidéo sur réseaux IP  
Lauréate SI 2005

Internet  
Vidéo sur IP



**Erik Van Rompay**

Président et co-  
fondateur de  
Gutenberg Technology  
& Lelivrescolaire.fr  
(Paris et Silicon Valley)

TIC, Internet ...

*Sept membres élus  
pour présider le  
Comité d'Agrément*

En 2011 Les présidents du Comité d'Agrément de Scientipôle Initiative sont :

**Laurent CHIOZZOTTO  
Florence SAMY  
Christian FAU  
Daniel LOUPPE  
Vincent MAUREL  
Olivier EZRATTY  
Gilles GRANIER (suppléant)**

*Les Experts de Scientipôle Initiative ont apporté leurs compétences au travers des journées d'intervention en expertise, conseil, « coaching » et les séances informatives*

Notre réseau d'experts, fort de plus de cinquante personnes, apporte compétences et savoir-faire aux entrepreneurs accueillis par Scientipôle Initiative.

Au cours de 2010, six nouveaux experts ont rejoint le réseau :



**Gaëlle Pringent-Protasov**

Industrie et services : électronique, logiciel et médical



**Laurent Chiozzotto**

Technologies de l'information et de la communication



**Sophie Strobel**

Beauté - cosmétique, nutrition et bien être



**Cyril Jacquemet**

B2B technologique : optique, électronique, instrumentation, matériaux, process industriel, automobile, aéronautique & défense



**Marie Anne Lauferon**

Recherche et développement d'affaires au travers de partenariats stratégiques en Europe et aux USA  
NTIC

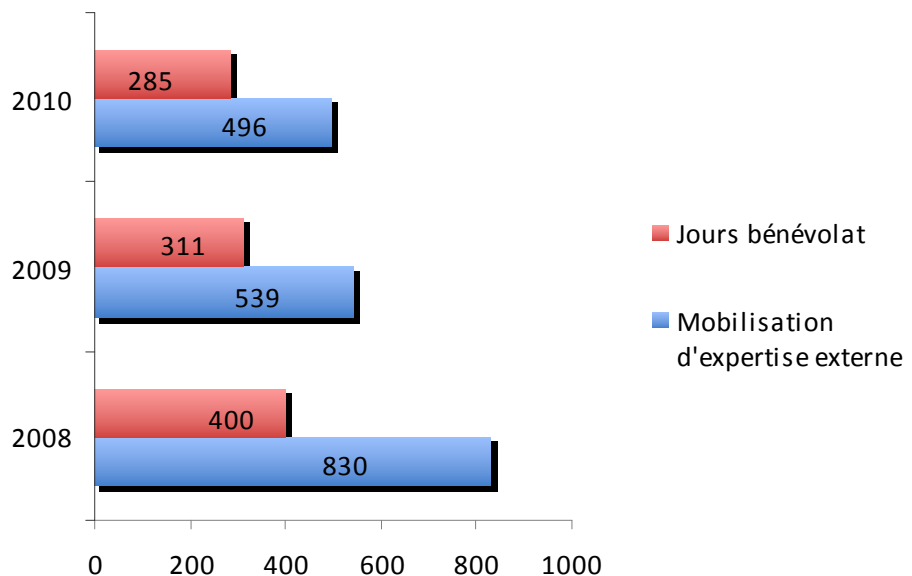


**Patrice Labbé**

Automobile, aéronautique, télécoms, électroménager et électronique professionnelle et grand public

**496 journées d'intervention** ont été consacrées par les experts auprès des entreprises lauréates et aux projets en cours d'examen dans le cadre de missions d'analyse en amont et en aval du comité d'agrément, de conseil et/ou de « coaching ». Douze experts ont déployé leurs compétences dans certaines des séances informatives organisées par Scientipôle Initiative pour ses entrepreneurs lauréats.

*Evolution de la mobilisation d'expertise externe et les journées de bénévolat accordées à Scientipôle Initiative (par les membres du Comité d'Agrément et par des Experts)*



L'appel aux experts pour l'audit des projets a encore diminué en 2010 car l'équipe des chargés d'affaires intervient de manière plus poussée et plus approfondie dans l'analyse des projets.

## LE POLE CREATEURS 2010

*L'activité du Pôle  
Créateurs s'est  
stabilisée en 2010*

Cette année a permis de poursuivre la mise en place et le déploiement de l'organisation géographique de Scientipole Initiative afin d'être au plus proche des projets et des partenaires locaux du développement économique et de l'innovation. Cette action auprès des différents territoires a permis de garder le même niveau d'activité malgré une équipe renouvelée.

273 projets accueillis

Chaque chargé d'affaires a, sur son territoire, renforcé ses liens avec des partenaires locaux en participant à de nombreuses animations et en siégeant à différents comités (pépinières, incubateurs...)



130 dossiers analysés par  
des experts externes

Ainsi, le nombre de projets sollicitant une intervention de Scientipole Initiative s'est maintenu. L'ensemble de ces projets ont fait l'objet d'une analyse et d'une éventuelle rencontre par les chargés d'affaires.



86 projets présentés aux  
comités d'agrément

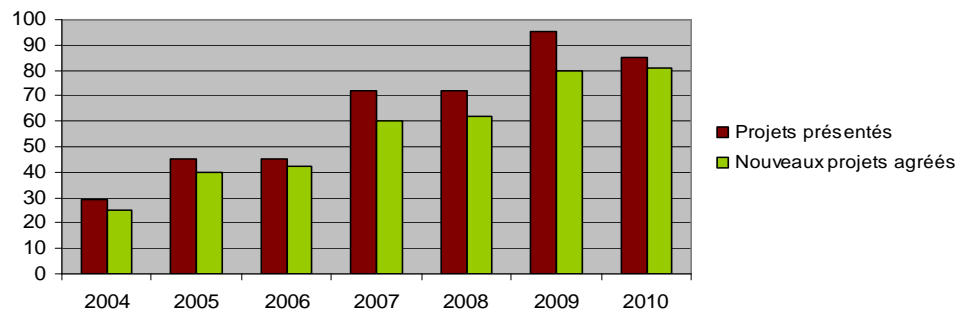
Suite à ce premier travail, 130 entreprises ont fait l'objet d'un audit externe par les experts du réseau de Scientipole Initiative. Ces expertises ont apporté à Scientipole Initiative, mais également aux dirigeants d'entreprises, une vision plus claire et plus précise des forces et des faiblesses de chaque projet.

Ce travail d'expertise a permis au pôle créateur de présenter au comité d'agrément, 86 jeunes entreprises innovantes aboutissant à l'octroi de 81 accords de financement en 2010.



81 projets agréés

**Nombre de projets présentés et agréés au comité**



*L'équipe du Pôle  
Créateurs en 2010*

**Arnaud Pelloquin**  
Responsable Pôle Créateurs  
et chargé d'affaires Seine et Marne, Val d'Oise, et Paris  
[arnaud.pelloquin@scientipole-initiative.org](mailto:arnaud.pelloquin@scientipole-initiative.org)

**Laurence Lacroix-Orio**  
Chargée d'affaires  
Essonne et Paris  
[laurence.lacroix@scientipole-initiative.org](mailto:laurence.lacroix@scientipole-initiative.org)

**Sophie Sirven**  
Chargée d'affaires  
Hauts de Seine & éco-filières  
[sophie.sirven@scientipole-initiative.org](mailto:sophie.sirven@scientipole-initiative.org)

**Frederico Fontoura-Moreira**  
Chargée d'affaires Val de Marne,  
Seine-Saint-Denis et Paris  
[frederico.moreira@scientipole-initiative.org](mailto:frederico.moreira@scientipole-initiative.org)

**Laëtitia Lorient de Rouvray**  
Chargée d'affaires  
Yvelines et Paris  
[laetitia.lorient@scientipole-initiative.org](mailto:laetitia.lorient@scientipole-initiative.org)

**Verónica Perez-Santos**  
Accueil et Organisation  
Pôle Créateurs  
[veronica.perez@scientipole-initiative.org](mailto:veronica.perez@scientipole-initiative.org)

*Scientipôle Initiative propose à ses entrepreneurs lauréats et à leur collaborateurs un ensemble de séances informatives:*

## **Nos séances informatives de 2010 ont mobilisé près de trois cents participants et intervenants**

Le public ciblé est constitué des entreprises lauréates de Scientipôle Initiative et des projets d'entreprises en cours d'expertise avancée. Des entreprises proposées par des partenaires, peuvent également bénéficier de ces séances.

Le rôle de ces séances est d'accompagner le développement de la jeune entreprise et d'apporter au chef d'entreprise et à ses collaborateurs des moyens d'acquérir de nouvelles compétences. Des thèmes proches des besoins concrets des jeunes entreprises innovantes, adaptés à leurs spécificités, et une approche dynamique basée sur l'échange entre entreprises sont les éléments clefs de la réussite de ces sessions.

*18 ont eu lieu en 2010*

1. Les modèles économiques du web
2. Café au Carré : Recruter - un défi permanent, ....
3. Sécuriser ses ventes : le risque clients
4. Propriété Intellectuelle, stratégie & développement international
5. Sécuriser vos contrats – les pièges à éviter !
6. Kit de survie du Marketing
7. Café au Carré : Business Angels & les aspects juridiques
8. Communication financière en AMONT de la levée de fonds
9. Ressources Humaines Module 1
10. Ressources Humaines Module 2
11. Marketing Web 2.0 Réseaux Sociaux
12. Café au Carré : FIST-SA
13. Marketing - positionnement
14. JEI-CIR
15. Café au Carré : le Business Model
16. Café au Carré : Alliances & développement international
17. Gestion administrative des opérations internationales
18. Trésorerie & Cashflow



Quelques créateurs échantent leurs impressions pendant la pause lors d'une séance informative

Les objectifs des séances informatives sont :

- **Apporter une information opérationnelle sur les fonctions clés de l'entreprise**
- **Fournir des outils permettant aux entrepreneurs, à l'issue de la formation, de traiter en autonomie les problématiques évoquées**
- **Mettre en lumière les principales méthodes, modalités applicables selon le thème de la séance**
- **Mettre en évidence les principaux indicateurs à surveiller et les écueils à éviter**
- **Être à l'écoute des attentes et des besoins des entrepreneurs lauréats de Scientipôle Initiative**

En 2010

- **176 participants des entreprises lauréates**
- **18 participants de projets d'entreprises**
- **23 participations des experts de SI en tant que participants**
- **31 participations de l'équipe de SI**
- **22 participants de partenaires de SI**
- **23 intervenants dont 8 bénévolement**

De plus en 2010, cinquante-six demi-journées de conseil personnalisé « post séance informative » ont bénéficié à une trentaine d'entreprises lauréates.

Le fonds de prêts  
dédié éco filières  
de Scientipôle  
Initiative a financé  
15 entreprises  
en 2010

## Eco filières - innovation : un fonds de prêts spécifique

En 2010, 15 entreprises ont bénéficié de l'octroi de ce fonds de prêt pour un montant total de 630 000 K€.



Le fonds de prêts d'honneur spécifique aux entreprises éco innovantes a été mis en place à Scientipôle Initiative le 1<sup>er</sup> avril 2008.

Ce fonds dédié a pour vocation de favoriser l'émergence et la création d'entreprises éco-innovantes en Ile-de-France. Pour cela, il réunit comme partenaires le Conseil Régional d'Ile-de-France et des contributeurs du secteur privé comme BP France, HP France et Suez Environnement.

**Les éco innovations sont l'ensemble des activités innovantes qui contribuent directement ou indirectement à une amélioration de l'état de l'environnement. L'environnement est à prendre au sens large, incluant les ressources naturelles (air, eaux, sols, milieux), la biodiversité, le changement climatique, l'efficacité énergétique et les énergies renouvelables, le cadre de vie et le développement durable de la société.**

Auparavant en 2008 et 2009, 26 entreprises ont bénéficié de l'octroi de prêts de ce fond pour un montant total de 1 205 000 € :

ADDELYS	GENERATION PLUME	SOLARNET
ALGENTECH	GREENEXT	SOLSIA
CARBONHUB	IJENKO	SPECTRALYS INNOVATION
CORSOMAGENTA INNOVATION	ITERRAE	SYNERGETIC
DREAMSLIDE	LISOTHERME	TONDEUS' ECO
EFFILUX	MONEXTEL	TRINOV
EFIA CONSULTING	NANOE	TUNECHARGER
ENEA CONSULTING	NEOSOLIA	VERTEEGO
ENERTIME	SMARTGRAINS	

Toutes ces entreprises ont en commun de contribuer, directement ou indirectement, à une amélioration de l'état de l'environnement.

Scientipôle  
Capital  
prolonge  
le soutien de  
Scientipôle  
Initiative  
par des  
prises de  
participations



Scientipôle Capital est une société de capital-risque, qui intervient en fonds propres dans certaines entreprises soutenues par Scientipôle Initiative afin d'accélérer leur développement.

Scientipôle Capital a été créée en 2006 par Scientipôle Initiative, la Région Ile-de-France et la Caisse d'Epargne Ile-de-France. Après une augmentation de capital en 2008 qui a fait appel aux premiers partenaires, Scientipôle Capital a ouvert son capital à CDC Entreprises, filiale de la Caisse des Dépôts, la Banque Populaire Val de France et le fonds d'investissement Alize Innovation. Récemment, le fonds Revital'Emploi (constitué de fonds de revitalisation d'entreprises parisiennes) a à son tour apporté de nouveaux moyens. Le capital de Scientipôle Capital est aujourd'hui de 5 millions d'euros.



"Scientipôle Capital est un partenaire capable de s'engager vite "early stage" sur des technologies complexes. Un réseau de consultants compétents et diversifié. "

Philippe Dutron  
et Yves Colombe  
Z2 Innovation.

Simultanément a été créé Scientipôle Capital Plus, destiné à recueillir les investissements de personnes physiques. L'ensemble constitué de Scientipôle Initiative pour les prêts d'honneur, de Scientipôle Capital, épaulé par Scientipôle Capital Plus, représente un dispositif unique au service du développement des entreprises innovantes de la Région Ile-de-France.

#### Dix-neuf investissements

En 2010 et au début 2011, Scientipôle Capital a réalisé ou préparé sept nouveaux investissements et a participé à trois réinvestissements. Dix-neuf entreprises ont ainsi été soutenues depuis la création du fonds, pour un montant investi de près de 4M€.

"Scientipôle Capital est un actionnaire impliqué et courageux, un véritable support aux entrepreneurs."

Bastien Hillen  
Scan and Target



"Scientipôle Capital nous a apporté en plus des fonds propres dont nous avons besoin : une crédibilité auprès des partenaires commerciaux, financiers, et industriels; des conseils avisés lors des comités stratégiques. "

David Remaud  
Plug'N Surf

Jean-Pierre Humbert – Président ;  
Nathalie Ricoeur-Nicolai – Directrice Générale ;  
Florence Cadereau – responsable du back office  
Contact : fcadereau@scientipolecapital.fr

## Le suivi des prêts d'honneur

Le suivi des prêts octroyés aux porteurs de projets est effectué par le Pôle Administratif qui assure la logistique de la chaîne depuis le passage en Comité des lauréats jusqu'au remboursement intégral de la dette :

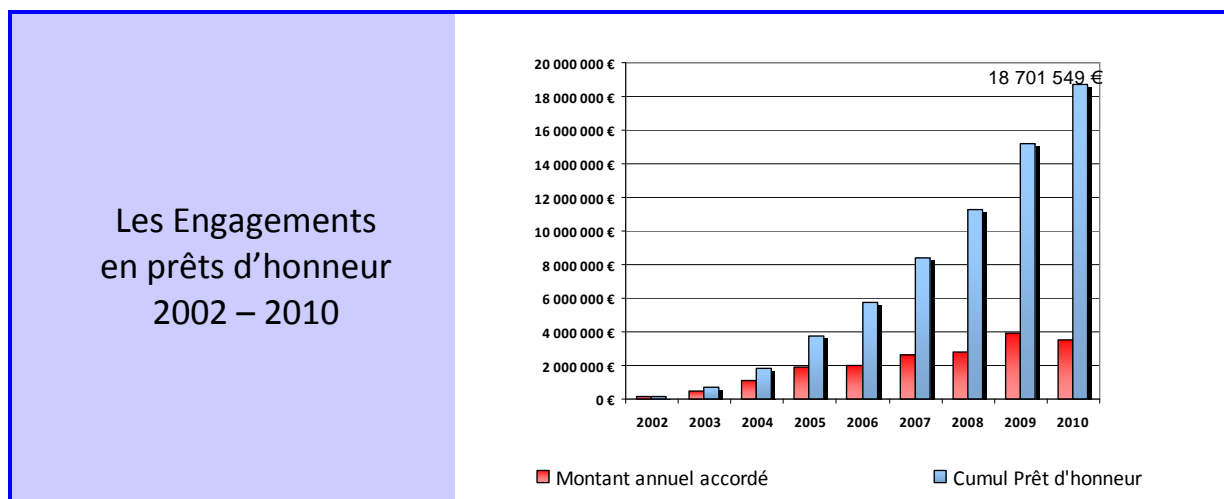
- Envoi des relevés de décisions, courriers d'engagements, constitution des dossiers pour la mise en œuvre des prêts, garanties Oseo et assurances décès-invalidité ...
- Etablissement des contrats et décaissements des prêts.
- Suivi des remboursements et des difficultés afférentes avec aménagement de l'échéancier dans les cas les plus délicats.
- Suivi des liquidations amiables ou judiciaires jusqu'au solde des dossiers et mises en jeu de la garantie Oseo.
- Veille du respect des clauses des contrats.

Tout en cherchant à garantir le maximum d'équité, la gestion rigoureuse du suivi des prêts permet au fonds de prêts de diminuer les risques et d'assurer ainsi son renouvellement pour le soutien d'un nombre croissant d'entreprises.

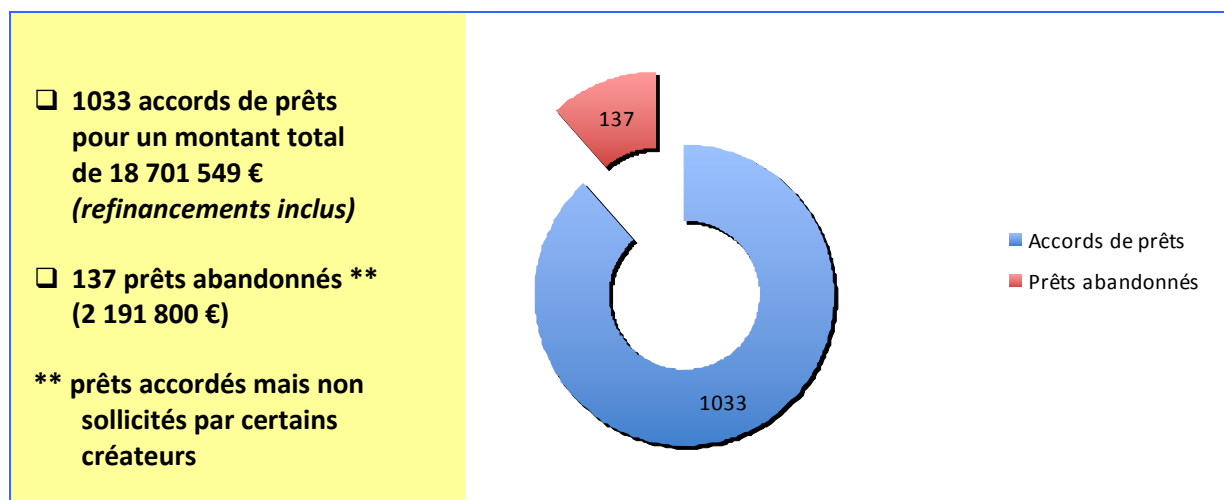
**Année 2010 : 189 nouveaux contrats de prêts agréés (et 2 refinancements représentant 40 K€)**  
 pour un montant d'engagements de **3 519 500 €**  
 Le montant moyen des prêts engagés **par projet agréé** en 2010 est de **42 957 euros**

## Les prêts d'honneur accordés aux entrepreneurs (2002 – 2010)

Les montants de prêts d'honneur engagés	2002	2003	2004	2005	2006	2007	2008	2009	2010
Montant annuel engagé	198 000 €	501 000 €	1 124 000 €	1 955 000 €	1 970 000 €	2 679 800 €	2 821 000 €	3 933 249 €	3 519 500 €
Cumul des engagements	198 000 €	699 000 €	1 823 000 €	3 778 000 €	5 748 000 €	8 427 800 €	11 248 800 €	15 182 049 €	18 701 549 €



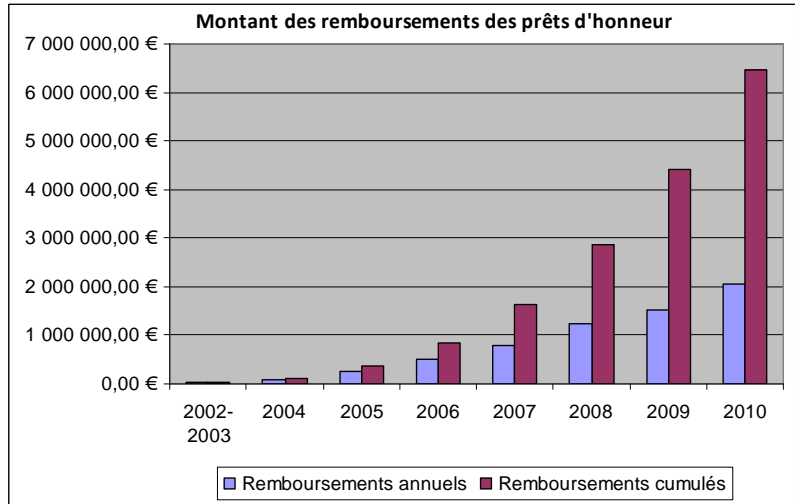
## Activité de Scientipôle Initiative depuis sa création (incluant les refinancements) jusqu'au 31 décembre 2010



## Le recouvrement du fonds de prêts

L'effort de consolidation du fonds se poursuit efficacement grâce à un soutien continu de nos grands partenaires.

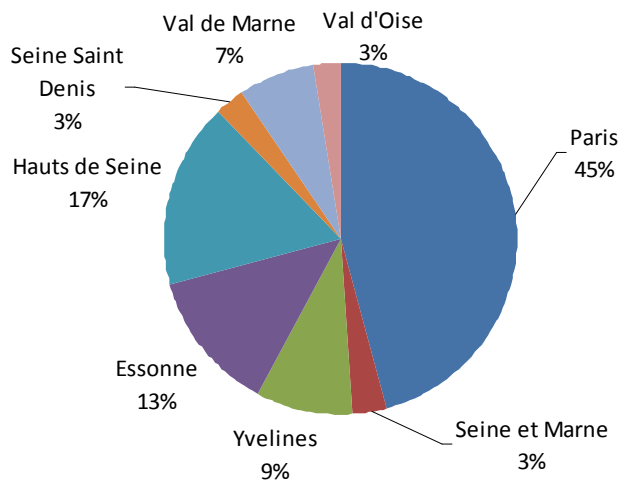
Les remboursements en **2010** représentent **2 065 000** euros.



## 2010 : Les chiffres clés du pôle créateurs

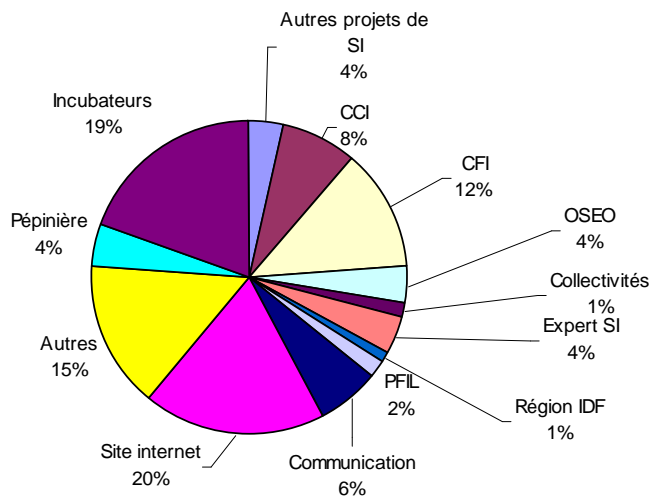
- **L'origine géographique des projets ou jeunes entreprises innovantes accueillis**

273 projets ou jeunes entreprises innovantes accueillis provenant des différents territoires de la région Ile-de-France ont sollicité Scientipôle Initiative.



- **La provenance des projets ou jeunes entreprises innovantes accueillis en 2010**

La majorité des projets accueillis ont été orientés vers Scientipôle Initiative par les acteurs spécialisés dans l'accompagnement de jeunes entreprises innovantes.



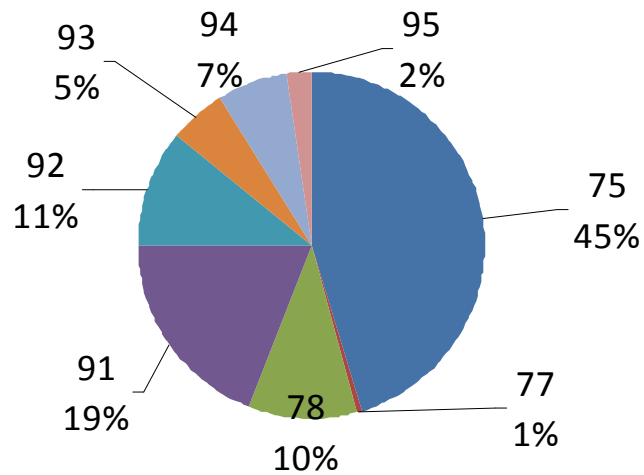
## 2010 : Les chiffres clés

Au cours de la phase d’instruction (audit), **140 projets n’ont pas été retenus** après l’analyse effectuée par les chargés d’affaires. Ces projets n’ont pas été retenus pour les motifs suivants :

Motif du non financement	%
Projet trop amont	40%
Projet Non Eligible	25%
Refus par SI	26%
Abandon par le créateur	9%
<b>Total</b>	<b>100%</b>

- La répartition des jours d’audit externe par secteur géographique de l’origine du projet

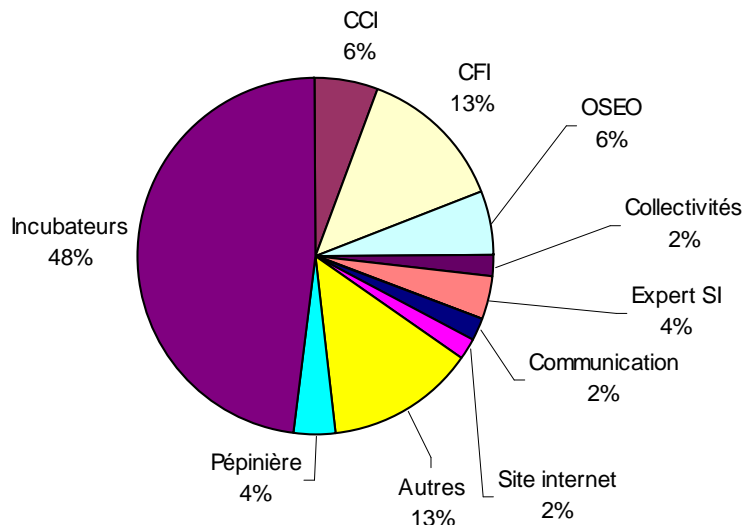
130 projets ont fait l’objet d’un audit externe.



- La provenance des 81 lauréats agréés en 2010

### Provenance des dossiers financés

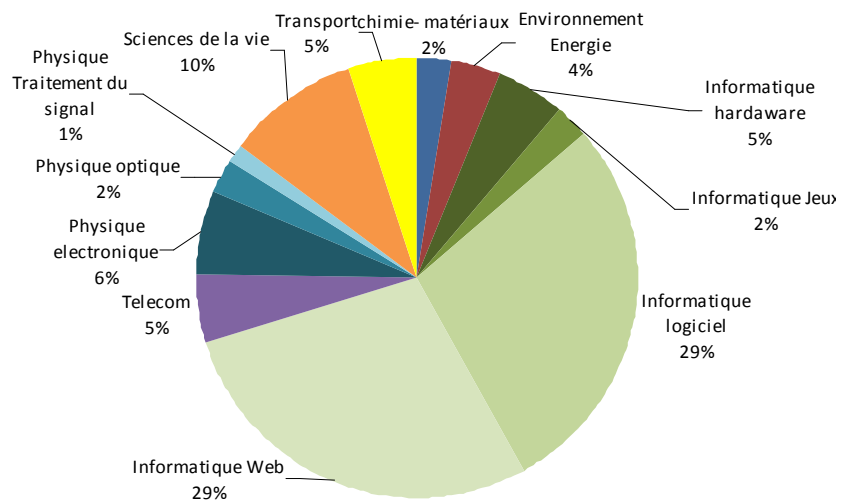
On note la prédominance des entreprises incubées.



## 2010 : Les chiffres clés

- La répartition par secteur technologique des lauréats 2010

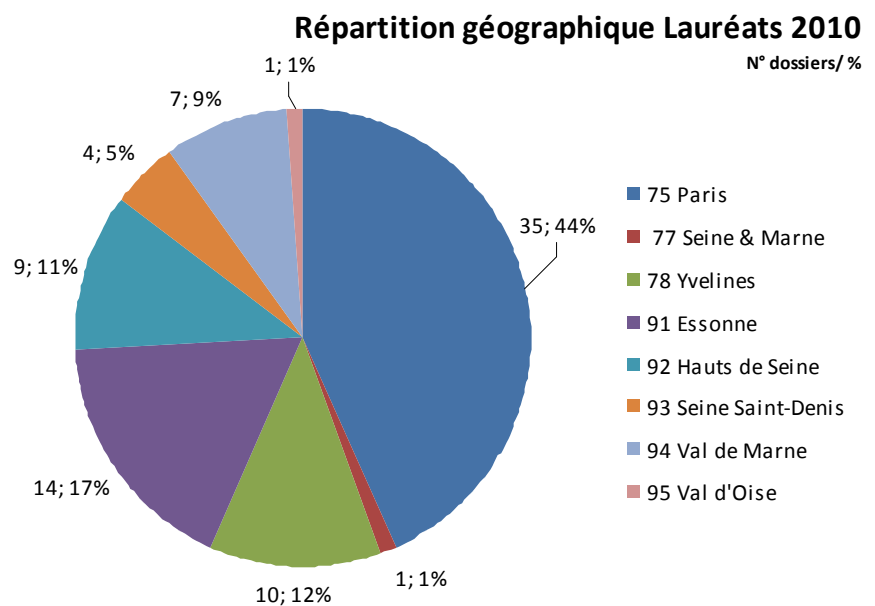
Le secteur informatique, au sens large, reste prépondérant pour les lauréats agréés en 2010.



- La répartition géographique des lauréats agréés en 2010

L'implantation prise en compte est celle à la date du passage en comité d'agrément.

L'implantation à Paris, reste prépondérante pour les lauréats agréés en 2010.



- Les emplois créés par les lauréats agréés en 2010

**436 emplois prévus  
dans les 81 entreprises.**

Entreprise	Activité	
<p>23 DE ENERO www.readymate.com</p>		<p>readYmate, développé par 23 de Enero, est une place de marché et un ensemble de technologies et de services permettant l'émergence d'une offre d'objets interactifs dont la conception et la fabrication sont "crowdsourcées".</p>
<p>ADIPOPHYT www.adipophyt.com</p>		<p>AdiPopHyt a pour ambition de devenir un acteur clef de la lutte contre l'obésité en découvrant de nouveaux principes actifs pour le contrôle du poids ciblant directement l'adipocyte.</p>
<p>ADLEDGE www.adledge.com</p>		<p>Adledge permet la mesure de toutes les dimensions de la diffusion publicitaire sur Internet. Elaborés à partir du respect du plan média, les indices Adledge donnent de la visibilité sur les caractéristiques les plus fines de la diffusion publicitaire et permet ainsi un pilotage optimisé de la publicité par les annonceurs, les agences, les régies et les éditeurs.</p>
<p>ADWIZMI www.adwizmi.com</p>		<p>Adwizmi est un site internet qui permet aux consommateurs de trouver, à un seul endroit, les informations et promotions concernant les produits qu'ils sélectionnent ou provenant des commerçants, des enseignes et des marques qu'ils choisissent.</p>
<p>AGENCE DE DOUBLURES NUMERIQUES - ADN www.adnda.com</p>		<p>ADN prend en charge la création, la gestion et l'exploitation de Doublures Numériques de personnalités dans le cadre de leurs engagements sur des productions qui nécessitent le recours à une représentation 3D de leur image et/ou de leurs gestes à l'écran. ADN certifie la parfaite reproduction de l'apparence et de l'interprétation du titulaire en lui donnant les moyens de contrôler cette représentation et garantit l'exploitation technique, juridique et morale de cette représentation au cours du temps.</p>
<p>ALFRED &amp; POPPINS www.alfredetpoppins.fr</p>		<p>Alfred &amp; Poppins est une plateforme Internet de commercialisation de services à la personne. Elle propose tous les services à domicile et fait appel à son réseau de prestataires (sociétés ou personnes physiques) pour effectuer la prestation chez le client.</p>
<p>ALLMYAPPS www.allmyapps.com</p>		<p>Allmyapps, e-magasin d'applications pour Windows PC dont Instant Set-up le premier service web de personal Cloud Computer qui sauvegarde votre bureau en ligne : grâce à leur technologie unique, tous vos logiciels, fichiers de configuration et données sont sauvegardés en ligne et réinstallables en 1 clic à tout moment et sur n'importe quelle machine.</p>
<p>ALPHAUI www.alphaui.com</p>		<p>AlphaUI réalise une nouvelle solution d'ergonomie matérielle et logicielle pour l'interaction homme/machine plus conviviale et intuitive pour les tablettes mobiles.</p>
<p>ANT'INNO www.antinno.fr</p>		<p>ANT'Inno est éditeur de logiciels de valorisation d'actifs numériques multimédias multilingues, intégrant des fonctions de gestion documentaire, de travail collaboratif, de capitalisation des connaissances, ainsi que des technologies de traitement de la langue (analyse linguistique, indexation, recherche, reformulations monolingue et crosslingue), et services informatiques et méthodologiques associés.</p>
<p>ARCURE www.arcure.net</p>		<p>ARCURE propose BLAXTAIR : un système de détection vidéo de piétons prêt à l'emploi. Sa grande fiabilité dans tous types d'environnements le destine aux engins industriels mobiles afin de réduire les collisions entre engins et piéton dans les zones de coactivité.</p>
<p>ART-FI www.art-fi.eu</p>		<p>ART-FI a pour mission de diminuer le coût d'application des normes de mesure de champ électromagnétique chez les industriels de l'électronique.</p>
<p>ARXSYS www.arxsys.fr</p>		<p>ArxSys développe des solutions libres et Open Source dans le domaine de l'informatique légale. L'entreprise associe de fortes compétences techniques avec une culture importante du logiciel libre et propose un savoir-faire et une expertise plutôt qu'un droit d'usage sur un logiciel. Digital Forensics Framework a été publié dès sa création sous licence GPL. Le code source du logiciel est accessible à tous.</p>
<p>ASPECTIZE www.aspectize.com</p>		<p>Aspectize est un éditeur de logiciel qui réduit la complexité et le coût du développement de systèmes d'informations en environnement Microsoft.Net.</p>

Entreprise	Activité	
<p>ASSISTMOV www.assistmov.com</p>		<p>En combinant des techniques avancées issues de la robotique et de la réalité virtuelle, ASSISTMOV conçoit des solutions innovantes pour la rééducation fonctionnelle.</p>
<p>BABELIO www.babelio.com</p>		<p>Babelio est un service communautaire dédié au livre et aux lecteurs. Le site a créé une communauté de lecteurs - créatrice d'informations sur le livre, c'est un réseau social d'amateurs de littérature.</p>
<p>BIOAXIAL www.bioaxial.com</p>		<p>BioAxial développe des modules optiques utilisant la diffraction conique. cette technologie ouvre la voie à une nouvelle génération d'instruments d'optiques.</p>
<p>BRIGHTLOOP www.brightloop.fr</p>		<p>Spécialisée dans la conversion d'énergie, BrightLoop conçoit des alimentations allant de 10W à 100kW. Combinant un savoir-faire de pointe en électronique de puissance et en programmation temps réel, BrightLoop propose des convertisseurs spécifiques conçus sur cahier des charges permettant des gains à la fois en performance, en encombrement et en coût.</p>
<p>CEMMIS www.cemmis.fr</p>		<p>CEMmis développe ses activités autour de la compétence de ses salariés et leur expertise en Compatibilité Electromagnétique. Ils proposent des solutions théoriques et pratiques aux problèmes de CEM des produits, des systèmes et des installations de leurs clients.</p>
<p>CLEANEA www.cleanea.com</p>		<p>Cleanea propose une alternative verte au secteur de la Propreté qui lie développement durable et économies. Son procédé Cleanea, déjà éprouvée dans les secteurs du Facility Management de l'hôtellerie et du monde hospitalier, permet à l'utilisateur de passer de l'achat de produits manufacturés à la production directe, sur son site, des détergents écologiques dont il a besoin, à partir de sel et d'eau et d'électricité.</p>
<p>CVDM SOLUTIONS www.cvdm-solutions.com</p>		<p>CVDM Solutions est spécialisée dans les technologies de vision par ordinateur offrant des services d'extraction d'informations à partir d'images : extraction de marques et logos dans différents documents, gestion de bases de données d'images, filtrage de données par reconnaissance d'images.</p>
<p>DEVEA www.devea-environnement.com</p>		<p>DEVEA développe et commercialise des solutions fiables et efficaces aux problèmes de contamination dans l'air et sur les surfaces, ainsi qu'aux problèmes de pollution liés aux ondes électromagnétiques susceptibles de provoquer des perturbations sur les personnes.</p>
<p>DIGITAL MEDIA SOLUTIONS www.dms-cinema.com</p>		<p>Digital Media Solutions propose des solutions audio complètes pour l'industrie cinématographique y compris le cinéma numérique, les salles de spectacle et les lieux culturels. Ils proposent leur processeur audio numérique Orion ou Blue Executive Edition et ils distribuent d'autres produits : les réverbérations Bricasti Design™, les processeurs DaySequerra© et les optimiseurs d'égalisation de Trinnov Audio©.</p>
<p>EASY LIFE SCIENCE www.elice.fr</p>		<p>Easy Life Science (Elice®) commercialise la technologie DetScan® développée au Laboratoire d'Electrochimie Moléculaire (LEM), University of Paris Diderot. Son produit Leo permet de faire de la PCR quantitative à partir de thermocycleurs classiques (PCR Classique).</p>
<p>EASYCITY www.geodruid.com</p>		<p>easyCity concentre ses solutions sur geodruid.com. easyCity propose aux commerçants de développer, d'héberger et de maintenir leur site Internet, tout en assurant leur visibilité via un référencement dans le moteur géolocalisé européen Geodruid.com et sur les réseaux sociaux comme facebook, twitter et foursquare.</p>
<p>ELVESYS www.elvesys.com</p>		<p>Elvesys produit et commercialise des équipements scientifiques à destination des laboratoires de recherche et d'analyse. Ses produits: Elveflow, une gamme d'instruments nomades dédiés aux laboratoires de recherche en microfluidique, Elvebio, dédié à la Biology et Elvedéfense pour le R&amp;D des systèmes de biodétection.</p>

Entreprise	Activité
<p>ENDODIAG www.endodiag.com</p>	 <p>La mission d' Endodiag est de devenir le spécialiste mondiale du diagnostic de l'endométrirose, maladie complexe mal connue touchant pourtant plus de 10% des femmes.</p>
<p>EOS Innovation www.eos-innovation.eu</p>	 <p>EOS Innovation développe des solutions de robotique de service innovantes. e-vigilante, est un robot de surveillance autonome conçu à partir d'une démarche d'optimisation industrielle et de simplicité d'usage en adéquation avec le marché ciblé. e-one est un robot de service, en cours de développement, afin de répondre aux problèmes de télésurveillance et sécurité de locaux de manière efficace.</p>
<p>EVANEOS www.evaneos.com</p>	 <p>Evaneos permet aux voyageurs actifs de choisir, préparer et réserver leurs voyages sur mesure auprès d'agents locaux sélectionnés.</p>
<p>EZODIS www.ezodis.fr</p>	 <p>EZODIS, "the social linker", propose un système complet et unique de services interactifs, multimédias et intergénérationnels à destination des personnes âgées ou en situation d'handicap. Créer, développer et maintenir le lien social inter-générationnel et communautaire : c'est la mission qu' EZODIS s'est fixée.</p>
<p>FAVEOD www.faveod.com</p>	 <p>Faveod édite et commercialise une solution innovante pour développer des applications professionnelles « time to market » en environnement Web avec des technologies universelles. Sa forte innovation permet à ses clients de profiter de gains de qualité et de réactivité 5 à 10 fois plus importants selon le projet.</p>
<p>FEVRIER 46 www.playlive.fm</p>	 <p>Février 46 développe et commercialise un widget promotionnel (mini-site embarqué 2.0), une solution de promotion en ligne appelée eCover.</p>
<p>FLASH 'ITEASY www.flashiteasy.com</p>	 <p>Flash'iteasy a développé un logiciel permettant de créer des sites internet haut de gamme en Flash sans programmation.</p>
<p>FTOPIA www.ftopia.com</p>	 <p>Ftopia est un éditeur de logiciels européen, spécialisé dans la distribution en mode SaaS (Software as a Service) de solutions professionnelles de stockage et de partage de fichiers en ligne dans des environnements sécurisés appelés espaces de partage.</p>
<p>HBBC www.elcobloc.com</p>	 <p>HBBC conçoit et distribue un nouveau procédé de gros œuvre architectural entrant dans les exigences thématiques HQE, qui associe performances techniques, thermiques et acoustiques : rapide en pose, porteur, coupe feu, auto stable, cumule affaiblissement et correction acoustique.</p>
<p>hedera technology www.hederatech.com</p>	 <p>Hedera Technology développe des solutions innovantes permettant d'optimiser et automatiser la gestion des infrastructures de serveurs informatiques, ce que nous appelons l'énergie informatique. Leur première solution, le logiciel Kanopya, s'adresse aux sociétés qui détiennent leurs infrastructures propres et souhaitent les dynamiser ou les porter sur un cloud privé.</p>
<p>HOP-CUBE www.hop-cube.com</p>	 <p>Hop-Cube est un éditeur de logiciels qui valorisent les informations environnementales des produits. Pour ce faire, Hop-Cube agrège, analyse et publie des données environnementales là où les consommateurs en ont besoin : sur les lieux de vente. Aujourd'hui, Hop-Cube publie plus d'un million « d'étiquettes vertes » sur les sites e-marchands, aiguillant ainsi les consommateurs vers des produits plus respectueux de la planète.</p>
<p>I-DISPO www.i-dispo.com</p>	 <p>I-DISPO permet aux prestataires de services, les professionnels et les particuliers de simplifier l'organisation de leurs rendez-vous et la gestion de leurs réservations clients grâce à une plateforme universelle qui facilite le partage des disponibilités et la prise automatique de rendez-vous en ligne quel que soit le type d'agenda utilisé par chacun.</p>
<p>IN-WEBO TECHNOLOGIES www.in-webo.com</p>	 <p>In-Webo Technologies met en oeuvre dans toutes ses solutions l'authentification 2.0, un modèle levant les obstacles - notamment économiques - à l'adoption d'une authentification dématérialisée plus simple et plus sûre, compatible avec la fédération d'identité.</p>
<p>ISHANGO ---</p>	 <p>Ishango conçoit, développe et maintien des applications informatiques créées sur mesure pour des besoins spécifiques en calcul technique.</p>

Entreprise	Activité
<p>KADEAL www.kadeal.com</p> 	<p>Kadeal est un fournisseur de données commerciales B2B en mode DaaS (Data as a Service / Données via un abonnement web) via le web et élaboré spécifiquement pour raccourcir le tiers de temps passé par les équipes commerciales à rechercher et à identifier des entreprises cibles et leurs contacts.</p>
<p>KNOWLEDGE CORP www.knowledgecorp.fr</p> 	<p>Knowledge Corp a une approche qui lie une démarche de gestion des connaissances à une approche scientifique, incarnée sous forme de vidéos techniques métier. Elle capte les savoir-faire tacites et explicites en vidéo permettant de représenter la synthèse du savoir de l'entreprise sur un sujet donné.</p>
<p>KRASH STUDIO www.kontestapp.com</p> 	<p>Kontest permet d'animer et fédérer l'audience d'une marque en proposant la mise en place d'un concours participatif en quelques minutes et à moindre coût. Celui-ci est déployé conjointement sur le site de la marque, sur sa page Fan Facebook, sur mobile et sur tKaap.com, la 1ère communauté dédiée aux défis.</p>
<p>KUJUK www.kujuk.com</p> 	<p>KUJUK propose une solution globale et intégrée d'externalisation de la création de visuels rich-media pour le e-commerce dans l'habillement et la décoration. Kujuk propose une solution simple, rapide et flexible de présentation de produits pour les e-commerçants.</p>
<p>LINE-COACHING www.linecoaching.fr</p> 	<p>LineCoaching développe des programmes de coaching à distance face à des situations telles que surpoids persistant, stress et troubles anxieux, difficultés relationnelles. Il s'appuie sur une plateforme multimédia (téléphone, internet, mobile) d'expertise semi automatisée permettant une offre personnalisée à un coût grand public.</p>
<p>MADMAGZ www.madmaz.com</p> 	<p>Madmagz est un service en ligne qui permet de créer des magazines, puis de les publier au format Web (feuillette en ligne) ou papier. Ce service permet de créer de façon simple, rapide et économique journal interne, magazine clients, etc.</p>
<p>MOXITY www.moxity.com</p> 	<p>Moxity est une plateforme innovante d'organisation et de promotion d'événements sur Internet. Les organisateurs peuvent y référencer gratuitement leur événement et ouvrir une billetterie en ligne, les visiteurs accèdent à un agenda personnalisé en fonction de leurs profils</p>
<p>MUSES www.mooveco-muses.com</p> 	<p>Muses, apporte une réponse aux besoins de mobilité en zone urbaine. Dans sa démarche Muses s'efforce de partir des besoins et des contraintes s'imposant à l'utilisateur en milieu urbain pour imaginer des réponses adaptées et dans un premier temps Muses commercialisera un véhicule électrique conçu pour répondre à un premier usage : la distribution en centre-ville.</p>
<p>MYKOMEDA www.mykomeda.com</p> 	<p>Mykomeda développe une plateforme de services innovants pour mobiles pour acquérir, recruter et développer son portefeuille de clients en environnement téléphone mobile. Aujourd'hui la diversité des technologies représente une difficulté pour tous ceux qui veulent communiquer et rentabiliser leur investissement sur mobile. Mykomeda répond à un nouvel usage de l'Internet Mobile. Aujourd'hui la diversité des technologies représente une difficulté pour tous ceux qui veulent communiquer et rentabiliser leur investissement sur Internet.</p>
<p>MYFANGROUP www.myfangroup.com</p> 	<p>MyFanGroup est un spécialiste Internet et Mobile de la promotion, fidélisation et recommandation en ligne qui développe, pour les entreprises et leurs partenaires, des solutions marketing 2.0 clé-en-main permettant de mieux engager, animer et dynamiser leurs bases clients.</p>
<p>NAVENDIS www.navendis.fr</p> 	<p>NAVENDIS, micronavettes pour entreprises -un service fiable, économique et innovant pour transporter vos collaborateurs a été développé par LCT Technologies. Navendis est un nouvel opérateur de transport de personnes, créé par des spécialistes du transport et de la haute technologie. Navendis met les dernières innovations technologiques du transport et de la logistique au service du transport de personnes sur courtes distances (trajets de porte-à-porte ou à destination des gares et aéroports) et offre une solution de réservation, d'optimisation, et de suivi temps réel, entièrement intégrée.</p>
<p>NATURAL GRASS www.naturalgrass.fr</p> 	<p>NG développe de nouveaux types de surfaces sportives, écologiques et durables. Le gazon Radicale® est l'alternative écologique et durable aux pelouses synthétiques.</p>
<p>ND Interactive www.lives2play.com</p> 	<p>Lives2play, proposé par ND Interactive, est un jeu en ligne à la croisée du jeu de rôle, de la narration cinématographique et du site communautaire (réseau social).</p>
<p>NETSAS www.netsas.com</p> 	<p>Netsas est spécialisée dans le développement et la distribution d'applicatifs web de collaboration et de gestion documentaire pour toutes les entreprises des médias, du packaging et de la communication. Leurs solutions permettent de réduire les coûts liés au matériel et aux logiciels, à la gestion informatique, à la gestion informatique et à la maintenance et d'augmenter l'efficacité commerciale.</p>

Entreprise	Activité
<p>NOELIOS TECHNOLOGIES www.noelios.com</p>	<p>Noelios Technologies est l'éditeur du logiciel open source Restlet Framework, spécialiste des technologies web (REST, services mobiles, cloud computing et services sémantiques).</p>
<p>PATHMOTION www.pathmotion.com</p>	<p>PathMotion a été fondée pour porter le projet de création d'un outil informatique et la commercialisation de ses applications dans le domaine du conseil en gestion de carrière eT du recrutement sous forme de services aux particuliers, aux entreprises et aux établissements d'enseignement supérieur.</p>
<p>PLASMABIOTICS www.plasmabiotics.com</p>	<p>Plasmabiotics assure la sécurité microbiologique globale des dispositifs médicaux thermo sensibles par l'utilisation d'un plasma froid d'azote, le gaz le plus répandu dans la nature.</p>
<p>POLANTIS www.polantis.com</p>	<p>Polantis offre aux professionnels de l'architecture la possibilité de télécharger facilement des objets en 2D et 3D afin de les intégrer dans leurs projets. Nos modélisations font l'objet d'un travail rigoureux sur le dessin, les textures et le rendu afin d'obtenir un haut niveau de qualité. Ces objets sont disponibles dans tous les formats des logiciels d'architecture et plus important encore : ce service est entièrement gratuit.</p>
<p>PROFILOMIC www.profilomic.com</p>	<p>Profilomic développe une activité d'analyse d'échantillons afin de déterminer l'ensemble des molécules biochimiques qui le composent. Les applications : recherche de biomarqueurs de diagnostic, de pronostic et de suivi thérapeutique ; étude des mécanismes d'action de nouveaux médicaments et de leur sécurité ; et même identification de polluants, notamment dans les nappes phréatiques et les produits de consommation.</p>
<p>PRETTYSIMPLE www.prettysimplegames.com</p>	<p>Pretty Simple conçoit, développe et exploite des jeux vidéo en ligne sur le réseau social Facebook.</p>
<p>PUPPHARMA www.puppharma.fr</p>	<p>PupPharma, société de prestation de services (CRO) précliniques spécialisée dans l'évaluation pharmacologique (efficacité et sécurité) de médicaments néonataux et pédiatriques.</p>
<p>RAYVOLUTION www.rayvolutioncars.com</p>	<p>Rayvolution conçoit, développe et commercialise de nouveaux véhicules de loisir. EVO, vendu en kit, est un véhicule à trois roues - deux devant et une derrière qui est hybride d'un véhicule de course à une place avec un châssis et la puissance d'une moto.</p>
<p>RISKELIA www.riskelia.com</p>	<p>Riskelia offre une rupture conceptuelle et méthodologique dans la gestion des risques financiers par le développement de nouveaux outils d'analyse des risques visant à mieux comprendre les dynamiques spéculatives, anticiper leurs ruptures et décrypter les mouvements extrêmes de prix qui y sont associés.</p>
<p>SAME STORY www.same-story.com</p>	<p>SAME STORY est un site collaboratif qui permet le partage d'expériences et relie les internautes sur la base de leurs histoires vécues. www.same-story.com recense par thématiques clés de la vie personnelle (famille, amour, enfants, santé, travail, histoires gaies, histoires tristes...) l'ensemble des témoignages des internautes ayant déjà vécu ces situations. C'est un site intergénérationnel à mi chemin entre un forum et un réseau social.</p>
<p>Secure-IC www.secure-ic.com</p>	<p>Secure-IC®, essaimage de l'Institut TELECOM, développe une carte à puce de nouvelle génération, Smart-SIC+®, destinée à un marché Sécurité Civile au sens identification, à savoir passeport et carte d'identité électroniques.</p>
<p>SIMPULSE ---</p>	<p>Le coeur de métier de Simpulse est la conception de circuits électroniques pour le secteur des communications haut débit : la téléphonie mobile, la télévision numérique, l'internet sans fil et les communications sécurisées et spatiales.</p>
<p>SLIMPAY www.slimpay.net</p>	<p>SlimPay, prestataire de services de paiement en ligne (établissement de paiement agréé par la Banque de France) auprès des commerçants en ligne et des entreprises fournissant des biens ou des services récurrents, de services de paiement autour des nouveaux outils européens (SEPA Direct Debit et SEPA Credit Transfer).</p>
<p>SOLEIS Technologie www.soleis-technologie.fr</p>	<p>Soleis Technologie est spécialiste de l'analyse de gisement solaire au service des professionnels du secteur photovoltaïque. Son produit phare, l'Analyseur de Gisement Solaire ou AGS, permet aux promoteurs et installateurs photovoltaïques de réaliser de façon fiable et automatisée l'analyse d'un site directement chez le client final, et de fournir un rapport technique et financier ainsi qu'un devis en temps réel !</p>

Entreprise	Activité	
<p>SRM VISION www.srmvision.com</p>		<p>Editeur en mode SaaS, SRMvision développe des solutions pour optimiser la relation client-prestataires. SRMvision propose de réduire les coûts d'exploitation en améliorant le suivi des prestations et en éclairant la gouvernance des prestations dans et au-delà des frontières de l'entreprise.</p>
<p>STEREOLABS www.stereolabs.fr</p>		<p>L'offre de STEREO LABS ouvre de nouvelles possibilités à l'ère de la production 3D-relief. Créé par des ingénieurs spécialistes du traitement vidéo, STEREO LABS s'est associé avec des producteurs du secteur audiovisuel et des laboratoires de renommée internationale pour proposer des solutions innovantes qui simplifient et améliorent considérablement la qualité des images tournées en 3D-relief.</p>
<p>STUPEFLIX www.stupeflix.com</p>		<p>Stupeflix est un web service visant à faciliter la création de contenus vidéos. Il offre une interface innovante permettant aux utilisateurs de créer en quelques étapes une vidéos d'aspect professionnel, ainsi qu'une API permettant aux développeurs d'automatiser le processus de création des vidéos.</p>
<p>SUPAMONKS www.supamonks.com</p>		<p>Supamonks est une société de production et de fabrication de films de publicité et de séries télévisées. Ils ont développé un plug-in de stéréoscopie dédié à la CGI : Computer Generated Imagery, technique appelée couramment « relief – 3D ».</p>
<p>THINKSTRAIGHT www.thinkstraight.fr</p>		<p>ThinkStraight est un éditeur de logiciels de confiance numérique appliqué à la finance offrant une gamme de solutions relatives à la traçabilité des données qui est à la croisée de l'audit légal, de l'informatique technologique et du reporting financier.</p>
<p>TINKUY www.tinkuy.fr</p>		<p>Tinkuy développe et conçoit des outils et des méthodologies afin d'aider les organisations à créer rapidement une intelligence collective utile via internet dans le cadre d'initiatives développement durable.</p>
<p>UBIKOD www.ubikod.com</p>		<p>Ubikod, éditeur de solutions mobiles innovantes commercialise « Ermin », une plateforme de services (SaaS) destinée aux acteurs des applications mobiles (opérateurs, fabricants, éditeurs, gérants d'écosystèmes) et permet une meilleure interactions avec les utilisateurs.</p>
<p>VILLAGE MEDIA www.buzzville.com</p>		<p>Village Media est un éditeur de Jeux en ligne Massivement Multi-joueurs Occasionnels (MMOCC). La société développe une plate-forme permettant d'héberger et monétiser ces jeux, en temps réel, sans téléchargement d'un client lourd et accessibles via tout navigateur.</p>
<p>WET BY CONCEPT (CHALLENGE DANCE) www.challengedance.com</p>		<p>Challenge Dance est la première plateforme communautaire en ligne entièrement dédiée aux danseurs du monde entier.</p>
<p>WIBILONG www.apreslachat.com</p>		<p>Wibilong a développé www.apreslachat.com, une plate-forme de contact direct entre les Marques de grande consommation et leurs clients consommateurs. Le site est évolutif et ouvert à tous.</p>
<p>XEDIX www.xedix.eu</p>		<p>Xedix a développé une plateforme logicielle permettant le stockage massif de données et la fouille multimodale au sein de contenus structurés et non structurés à très grande échelle. et propose des prestations de services sur XediXts Middleware Solution.</p>
<p>YOOCASA www.yoocasa.com</p>		<p>Yoocasa est une plateforme de réunions en ligne destinée à la famille. Yoocasa créé un univers en ligne offrant aux enfants le plaisir d'échanger et de partager de bons moments avec les personnes qui comptent dans leur vie, où qu'ils soient.</p>
<p>YOUMETRIP www.sowetrip.com</p>		<p>SoWeTrip.com est une plateforme de programmes de week-end sur-mesure. Le site de week-ends personnalisés SoWeTrip vous propose des idées d'activités pour partir en weekend entre amis, weekend en couple ou seul. de programmes pour des week-ends personnalisés en France et en Europe.</p>
<p>Z2 INNOVATION www.z2innovation.com</p>		<p>z2innovation développe un Compilateur d'Expressions Mathématiques qui est un logiciel métier dans le domaine de la conception de circuits intégrés. Il permet de transformer les expressions mathématiques en réseaux de portes électroniques, appelés Firm-IPs, qui seront gravés sur silicium.</p>

## LE CONSEIL D'ADMINISTRATION DE SCIENTIPÔLE INITIATIVE

*La composition  
du Conseil  
d'Administration  
de Scientipôle  
Initiative  
à l'issue de  
l'Assemblée  
Générale  
Ordinaire 2010  
tenue le  
11 mai 2011*

### LES MEMBRES DU BUREAU DU CONSEIL D'ADMINISTRATION ELUS LE 16 JUIN 2011

- Laure REINHART Présidente
- Kléber BEAUVILLAIN Vice Président
- Hervé GENDROT Vice Président
- Jean Pierre HUMBERT Vice Président
- Michel VERLHAC Trésorier
- Gilles GRANIER Secrétaire

#### COLLEGE DES COLLECTIVITES PUBLIQUES

CONSEIL REGIONAL ILE-DE-FRANCE représenté par son président qui a donné mandat à **M. Régis ROUSSEL**

CONSEIL GENERAL DE L'ESSONNE représenté par son président qui a donné mandat à **M. David ROS**

COMMUNAUTE D'AGGLOMERATION DU PLATEAU DE SACLAY (CAPS) représentée par son président qui a donné mandat à **M. David SAUSSOL**

#### COLLEGE DES ORGANISMES FINANCIERS

BANQUE POPULAIRE RIVES DE PARIS, représentée par son responsable Artisanat Commerce BtoB & Partenariats, **M. Michel VERLHAC**

CAISSE DES DEPOTS, représentée par son directeur régional qui a donné mandat à **M. Christophe BREZILLON**

CAISSE D'EPARGNE ILE-DE-FRANCE représentée par son directeur général, **M. Jean-Pierre DERAMECOURT** qui a donné mandat **M. Michel NAVA**

CAISSE REGIONALE CREDIT AGRICOLE ILE-DE-France représenté par son président, **M. François IMBAULT**

#### COLLEGE DES OPERATEURS

ILE-DE-SCIENCE, représentée par sa présidente, **Mme Laure REINHART**

ADEZAC, représentée par son président, **M. Guy-Francis PARMENTIER**

CCI DE L'ESSONNE, représentée par son président, **M. Gérard HUOT** qui a donné mandat à **M. Max PEUVRIER**, membre élu de la CCI Essonne.

COMMISSARIAT A L'ÉNERGIE ATOMIQUE ET AUX ENERGIES ALTERNATIVES (CEA) représenté par l'assistante du directeur du CEA de Saclay, chargée du développement technologique régional, **Mme Laurence HENRION**

ILE-DE-FRANCE PARTENAIRE représentée par son président, **M. Guy-Noël ORTHION**

#### COLLEGE DES PERSONNES QUALIFIEES (PERSONNES PHYSIQUES)

**M. Kléber BEAUVILLAIN**

**M. Gilles GRANIER**

**M. Réda HADJ-SLIMANE**

**M. Jean-Pierre HUMBERT**

#### COLLEGE DES ENTREPRISES (PERSONNES MORALES)

ARCANTHIS, représentée par son directeur, **M. Hervé GENDROT**

BOUYGUES TELECOM, représentée par **M. ARNAUD MICHARD**

EADS DEVELOPPEMENT, représentée par **M. Jean-Claude ROUHET**

IN EXTENSO, représentée par son associé, **M. Emmanuel MILLER**

SAINT-GOBAIN DEVELOPPEMENT, représentée par son délégué régional, **M. Olivier RIBAUD**

W4, représentée par son président/CEO, **M. Laurent HENAULT**

#### COLLEGE DES BENEFICIAIRES

**M. Christian AUMOITTE**, directeur de RAYPONSE

## Un merci tout particulier à

- La Caisse des Dépôts
- La Caisse d'Épargne Ile-de-France
- La Conseil Régional d'Ile-de-France
- La DIRRECTE Ile-de-France
- L'Union Européenne
  
- Le Conseil Général de l'Essonne
- Le Conseil Général de Paris
- Le Conseil Général de Seine-Saint-Denis
- Le Conseil Général de Val-de-Marne
- La Communauté d'Agglomération du Plateau de Saclay

à tous les organismes  
et toutes les entreprises  
qui nous apportent leur concours  
et leur soutien.

Merci aux porteurs de projet,  
ainsi qu'aux lauréates et lauréats  
pour leur confiance.

### **Coordination**

Elizabeth Devlin-Couvert

**Conception graphique** : Infolash

### **Crédit photos**

Elizabeth Devlin-Couvert

Olivier Ezratty

### **Rédaction :**

Myriam Carnet

Christelle Cerda

Elizabeth Devlin-Couvert

Laurence Lacroix-Orio

Laetitia Lorient de Rouvray

Frederico Fontoura-Moreira

Arnaud Pelloquin

Verónica Perez-Santos

Sophie Sirven

Eric Vaysset

**Impression :**

**Date** : juin 2011

Comment nous rejoindre ?

[accueil@scientipole-initiative.org](mailto:accueil@scientipole-initiative.org)



**DIRECCTE  
ÎLE DE FRANCE**



[www.scientipole-initiative.org](http://www.scientipole-initiative.org)

**Scientipôle Initiative**  
Tél. : 01 60 19 42 67  
Fax : 01 60 19 49 32

